



Maitre d'ouvrage



BEAUSEMBLANT

Maitrise d'œuvre



Entreprises



Commune de BEAUSEMBLANT

COMMUNAUTÉ DE COMMUNES  
PORTES DE DROMARDECHE

Travaux d'assainissement  
Mise en séparatif du bourg de  
BEAUSEMBLANT

PHASAGE CIRCULATION  
IND A DU 14/09/2021



## 1. SECTEUR BEA7

- **TRONCON ROUTE DES ACACIAS**
  - **Tronçon N4 – N5.1**
    - **Route des Acacias barrée**
    - **Déviation par la Rue des Rossinières**

Les contraintes sont

- La profondeur importante (3.00m)
- L'encombrement de nos engins



- **GESTION CARREFOUR ROUTE DES ACACIAS ET ROUTE DE LAFFEMAS**

- **Tronçon N5.1 – N5**

- **Route des Acacias barrée**
- **Route de Laffemas en circulation alternée par feux tricolores**

Les contraintes sont

- La profondeur importante (3.60m)
- La présence de réseaux EDF / AEP / ORANGE / ECLAIRAGE / EAUX USÉES
- L'encombrement de nos engins
- 1 traversée de chaussée



- **GESTION ROUTE DE LAFFEMAS**

- **Tronçon N5 – N7**

- **D122 Route de Laffemas barrée**
- **Déviation VL par route des Acacias / Champ Bouchard et Laquat**
- **Déviation BUS par Champ Bouchard ou RN7 via route des Pierrelles**
- **Déviation poids lourds par RN7**

Les contraintes sont

- La profondeur importante de 3.60m a 1.80m
- L'implantation du projet du fait de l'encombrement des réseaux existants
- L'encombrement de nos engins
- 10 traversées de chaussée

## 2. SECTEUR BEA5

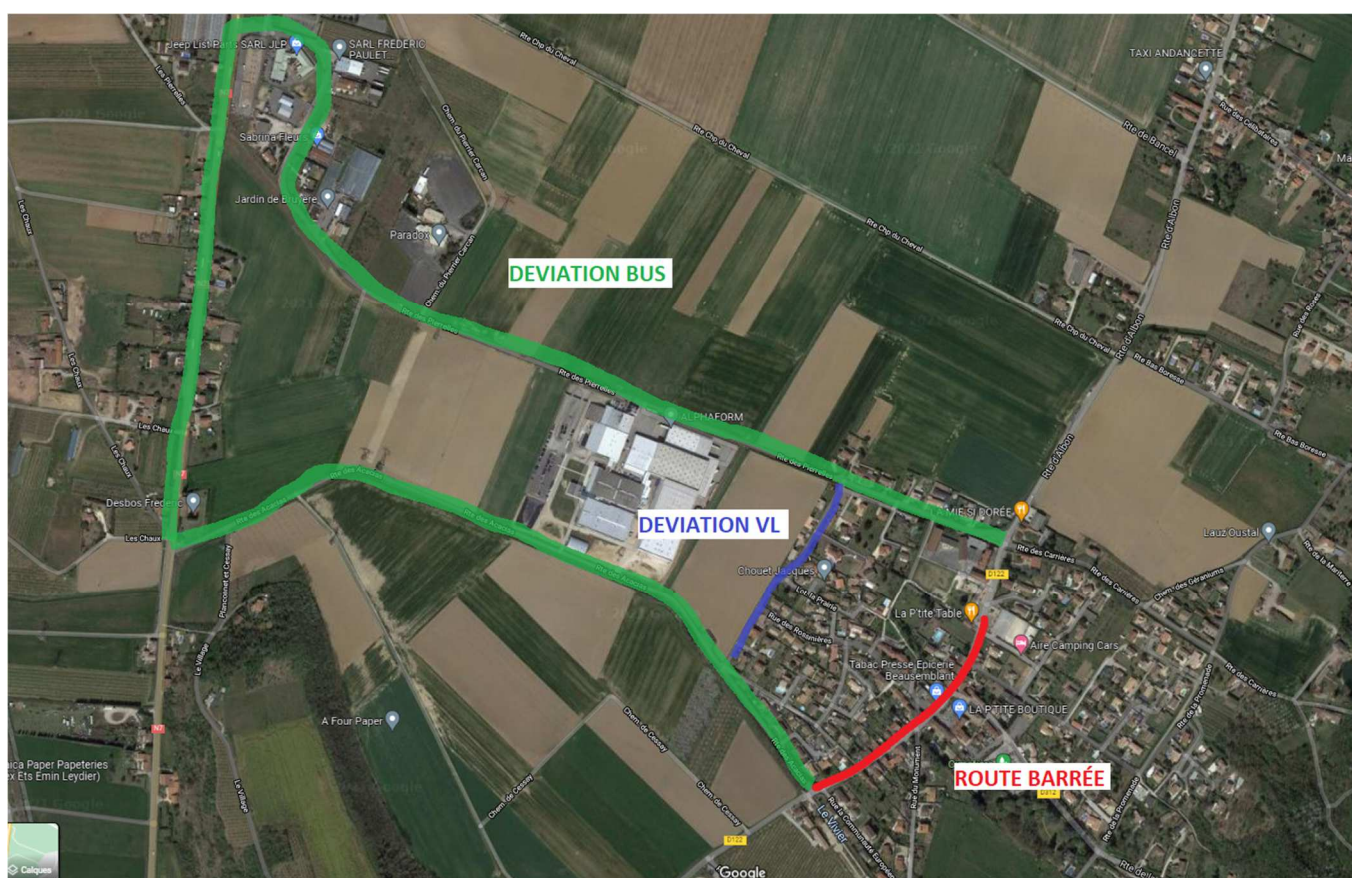
- **GESTION ROUTE DE LAFFEMAS**

- **Tronçon N15 – N11**

- **IDEM tronçon N5-N7**

Les contraintes sont

- L'implantation du projet du fait de l'encombrement des réseaux existants
- L'encombrement de nos engins
- Tronçon N11-N12 en traversée de la chaussée sur 35ML
- 3 traversées de chaussée



- **GESTION SECTEUR ECOLE**

- **Tronçon Chemisage et raccordement pluviales**

- **D122 Route de Laffemas en circulation alternée par feux tricolores**

Les contraintes sont

- L'encombrement de nos engins



### 3. SECTEUR BEA4

- **GESTION ROUTE DE LA SIZERANNE**

- **Tronçon N1 – N5**

- **Route de la Sizeranne barrée**
- **Déviation par la route de la Promenade et rue du 11 Novembre**

Les contraintes sont

- L'implantation du projet du fait de l'encombrement des réseaux existants
- L'encombrement de nos engins
- La faible largeur de la voirie



## 4. SECTEUR BEA6

- **GESTION RUE DU MONUMENT**

- **Tronçon N7 – N9**

- **Rue du Monument barrée**
- **Déviation par la rue de la Communauté Européenne**

Les contraintes sont

- L'implantation du projet du fait de l'encombrement des réseaux existants
- L'encombrement de nos engins
- La faible largeur de la voirie

